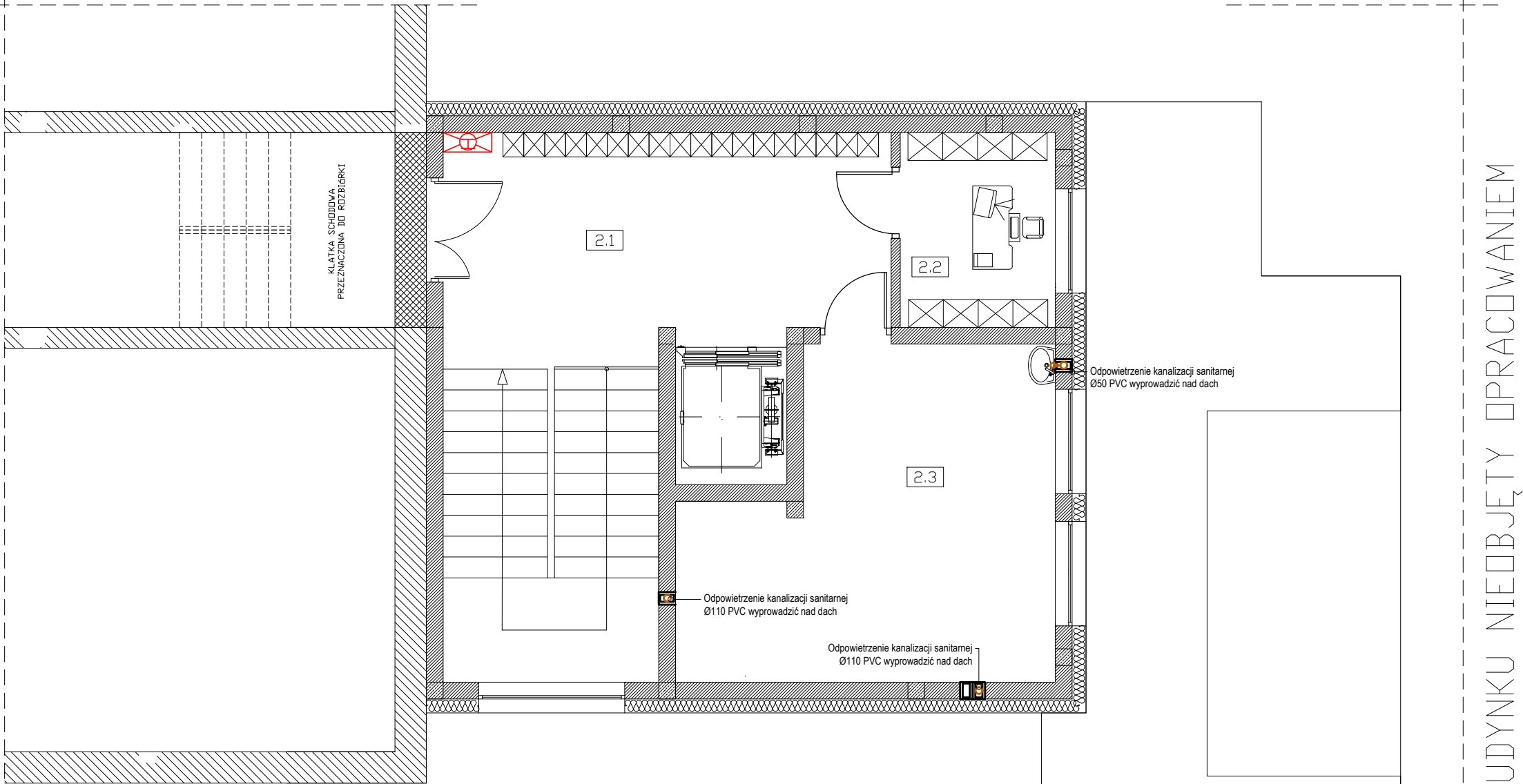


FRAGMENT BUDYNKU NIEOBJĘTY OPRACOWANIEM



ZESTAWIENIE POWIERZCHNI- PODDASZE

Nr	Nazwa pomieszczenia	Rodzaj posadzki	Powierzchnia podłogi [m2]
2.1	Komunikacja	Płytki ceramiczne	19,89
2.2	Sekretariat	Płytki ceramiczne	6,24
2.2	Pomieszczenie	Płytki ceramiczne	22,25
RAZEM			48,38

LEGENDA:

PCV 50

2%

instalacja kanalizacji sanitarnej

materiał i spadek projektowanej instalacji

rura osłonowa

K.S.  
P1

oznaczenie pionu kanalizacji sanitarnej

JEDNOSTKA PROJEKTOWA  
PRZEDSIĘBIORSTWO BUDOWLANE TEMPUS SP. Z O.O.  
LASOCICE, ul. SZKOLNA 16  
64-100 LESZNO  
NIP 697-22-25-959  
e-mail: tempus@tempus.pl  
www.tempus.pl

TEMPUS

OBIEKT

ROZBUDOWA Z PRZEBUDOWĄ BUDYNKU SZKOŁY  
PODSTAWOWEJ W LASOCICACH

Działka nr: 319/8  
Lasocice, ul. Szkolna 13

INWESTOR

Gmina Świeciechowa  
ul. Ułańska 4  
64-115 Świeciechowa

NAZWA RYSUNKU

RZUT INSTALACJI KANALIZACJI  
SANITARNEJ PIĘTRO II

Niniejszy projekt jest chroniony prawem autorskim.  
Przedsiębiorstwo Budowlane TEMPUS Sp. z o.o., zgodnie z Ustawą z dnia 4 lutego 1994 r. o prawie autorskim i prawach pokrewnych, zastrzega sobie prawa autorskie i zakazuje bez jego wiedzy i zgody powielania i wykorzystywania tego projektu do celów niezgodnych z jego przeznaczeniem.

PROJEKTANT	mgr inż. MARCIN SADOWSKI Uprawnienia nr WKP/0176/PWDS/18 w specjalności instalacyjnej		SKALA 1:75
SPRAWDZAJĄCY	mgr inż. JAKUB JAGODZIŃSKI Uprawnienia nr WKP/0164/DWDS/17 w specjalności instalacyjnej		NR RYS. S6
ASYSTENT PROJEKTANTA	MARIUSZ SADOWSKI		STRONA

DATA OPRACOWANIA  
GRUDZIEŃ 2021

BRANŻA  
INSTALACYJNA